

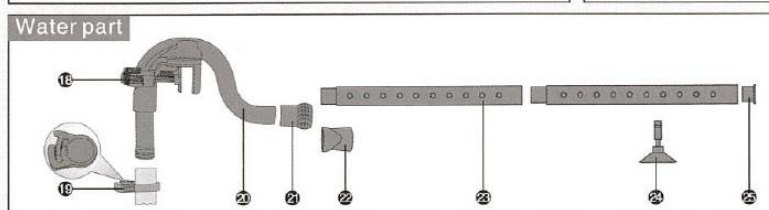
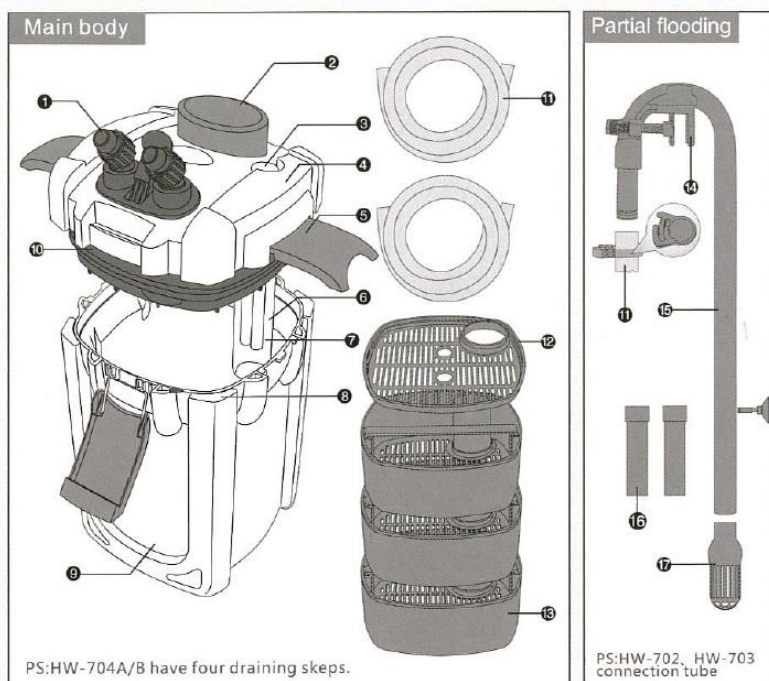
Ytterfilter HW 702B, 703B och 704B med inbyggd UVC

Det är viktigt att du läser bruksanvisningen innan du använder produkten för din säkerhet. Spara den också för framtida behov. Denna produkt är avsedd att användas till akvarium inomhus.

Detta är en förkortad version av originalbruksanvisningen översatt till svenska av Vattenliv.

Detta är ett ytterfilter som placeras vid sidan av eller under akvariet. Med hjälp av slang cirkulerar vattnet från akvariet till filtret och tillbaka. Den inbyggda UVC-enheten hjälper till att hålla vattnet fritt från svälgar (grönt vatten) och bakterier. Den inbyggda pumpen gör också att detta är ett komplett filter för ditt akvarium.

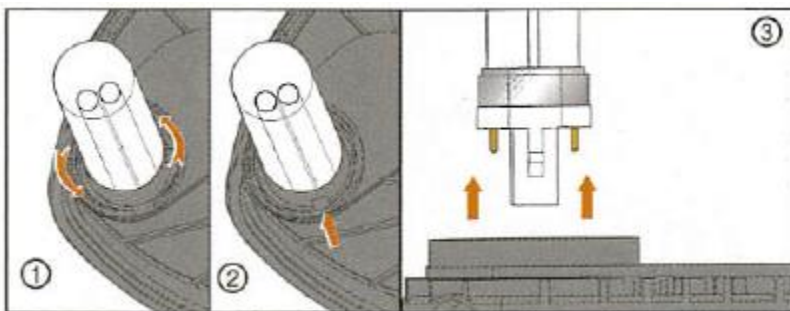
Terms of Positions and Parts

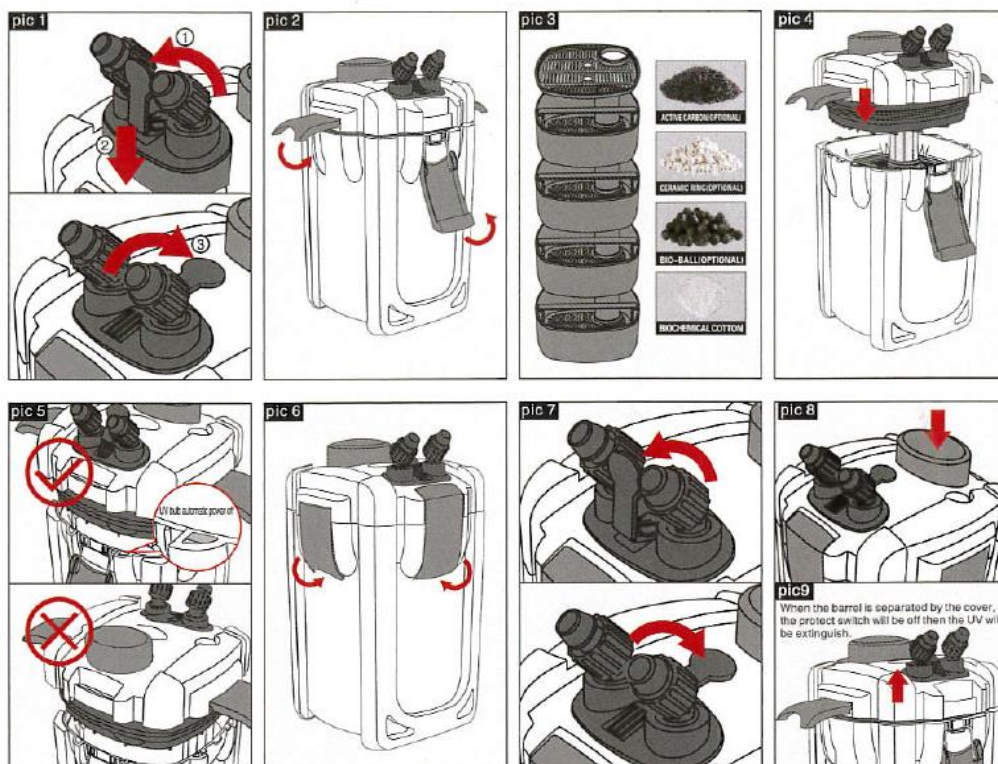


1	Input And Output Discreteness	8	Decoration Strip	15	Inlet Bend Pipe	22	Outlet
2	Primer Button	9	Main Body	16	Connecting Tube	23	Spray Bar
3	Switch	10	Ballast Part	17	Filter Casing	24	Sucker
4	Cover	11	Pipe	18	6*40 Plastic Screw	25	Spray Bar Cover
5	Buckle	12	Draining Skep Cover	19	Hose Locker		
6	Quartz Tube	13	Draining Skep	20	Outlet Bend Pip		
7	UV Lamp	14	Elbow Fixing Base	21	Outlet Connection Flange		

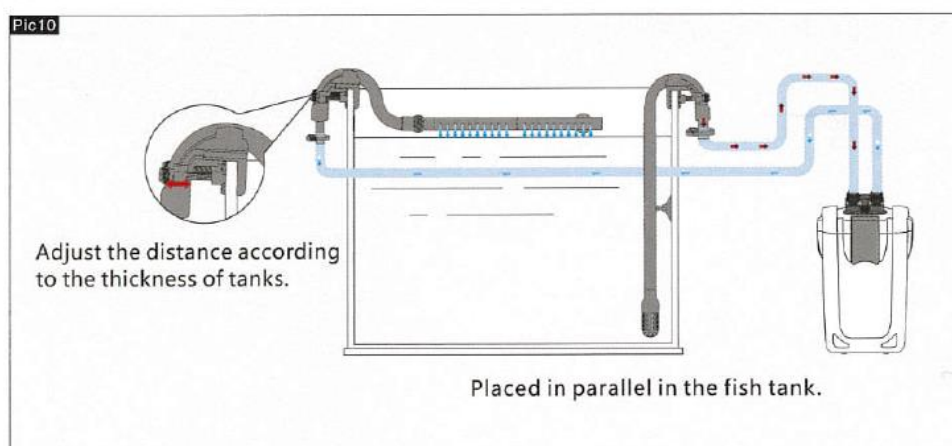
Installation och produktens delar

1. Börja med att sätta dit slanganslutningen (se bild 1 nedan) för in- och utloppet (1). Dra upp det lilla handtaget som sitter mellan slanganslutningarna, tryck de sen och dra sen ner lilla handtaget igen.
2. Spänn upp de fyra klämmorna som håller ihop locket med tunnan (se bild 2 nedan).
3. Lägg i det filtermaterial du vill ha i respektive fack. Bild 3 visar ett exempel på hur du kan göra. Sätt tillbaka korgarna i tunnan. OBS! Filtermaterial ingår ej.
4. Sätt tillbaka toppen på tunnan igen (se bild 4 nedan).
5. När toppen tas upp så bryts möjligheten för lampan att tändas med en säkerhetspär. Detta eftersom UV-ljus är skadligt för ögonen. Se till att få tillbaka toppen rätt så att denna spärr trycks in (se bild 5 nedan).
6. Kläm ihop klämmorna på filtret igen. Anslut slangarna till in- och utloppet och mot de delar som sitter i akvariet (se bild 10 nedan). Var noga med att allt sitter fast på kanten på akvariet så inget kan lossna när du kör igång filtret.
7. Se till att handtaget mellan in- och utlopps slanganslutningarna är stängd då den stänger så att inget vatten kan komma ut där (se bild 7 nedan).
8. Tryck ner knappen ovanpå filtret (se bild 8 nedan) för att fylla slangarna med vatten. Tryck tills du ser att slangarna är fulla.
9. Sen går det bra att stoppa i kontakten till filtret.
10. UVC-lampan har en brinntid på ca 8000 timmar och behöver sen bytas för att behålla sin effekt. Ta bort toppen genom att knäppa upp klämmorna. Vänd den upp och ner. Lossa sen kvartsglaset (som sitter runt lampan) och byt lampan. Passa på att rengöra kvartsglaset samtidigt. Montera sen ihop allt igen.





Location to place



Underhåll och rengöring

Dra alltid ur strömmen innan du utför underhåll eller rengöring av ditt filter!

1. Ta bort toppen från filtret.
2. Torka av kvartsglaset och rengör filtermaterialen. Rengöringen beror på vilken typ av filtermaterial du valt att ha i filtret.
3. UV-lampan behöver bytas efter en brinntid på ca 8000 timmar. Du brukar också märka på vattenkvaliteten när det är dags. Se ovan för hur du byter den.

4. Sätt ihop delarna igen och sätt tillbaka filtret i akvariet. Sätt i kontakten igen.

Säkerhet

UV-ljus är skadligt för ögonen, titta aldrig direkt på en UV-lampa som lyser.

Dra/lyft aldrig produkten i sladden.

Om sladden är skadad ska produkten kasseras.

Produkten får aldrig startas om det inte kan gå vatten igenom den.

Installation och rengöring av produkten får endast göras om elsladden är urdragen.

Garanti

Produkten har en 12 månaders garanti från inköpsdatum. Viktigt att du följer tillverkarens instruktioner för att den ska gälla.

